

## SDK Manager 系统重装文档

### 1. 安装 Jetson 软件与 SDK 管理器

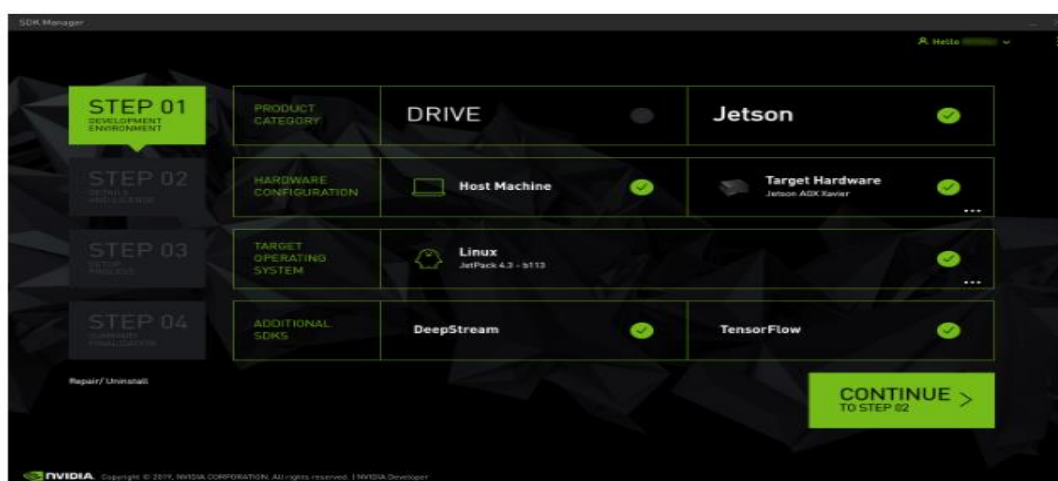
本节旨在帮助您使用 NVIDIA SDK Manager GUI 成功配置开发环境

#### 步骤 1: 设置开发环境

1. 从步骤 01 开发环境窗口中，选择以下内容：

- 在产品类别面板中，选择 Jetson。
- 从硬件配置面板中，选择主机和目标硬件。
- 从目标操作系统面板，选择操作系统和 JetPack 版本。
- 最后，选择您希望安装的任何其他 sdk

类别框右下角的省略号(...)表示有多个选项可用,单击省略号以显示可用选项的下拉菜单。



注意:您的显示器可能与这里显示的不同。此屏幕中的信息来自您的 NVIDIA 用户帐户的访问和权限。如果您在可用选择中没有看到您的产品类别，您可能需要验证您的 NVIDIA 帐户是否已注册到所需的程序。

2.单击 Continue 继续进行下一步。

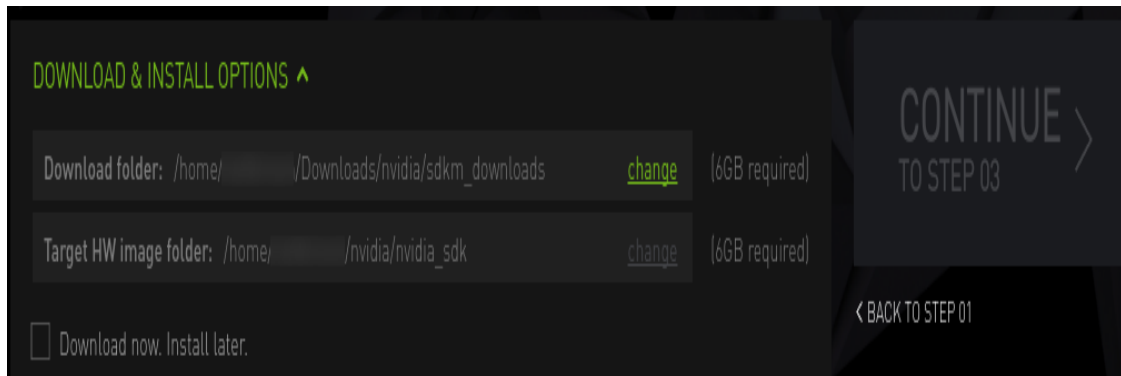
## 步骤 2:检查组件并接受许可

1.从步骤 02 的详细信息和许可，您可以展开主机组件和目标组件面板，以检查将安装在您的系统上的组件。

2.要查看许可，请单击页面底部的许可协议超链接。

3.使复选框接受许可协议的条款和条件。

4.如果您想要 SDK Manager 下载所有安装文件到默认路径以外的位置，展开下载和安装选项下拉菜单，然后选择您希望使用的路径

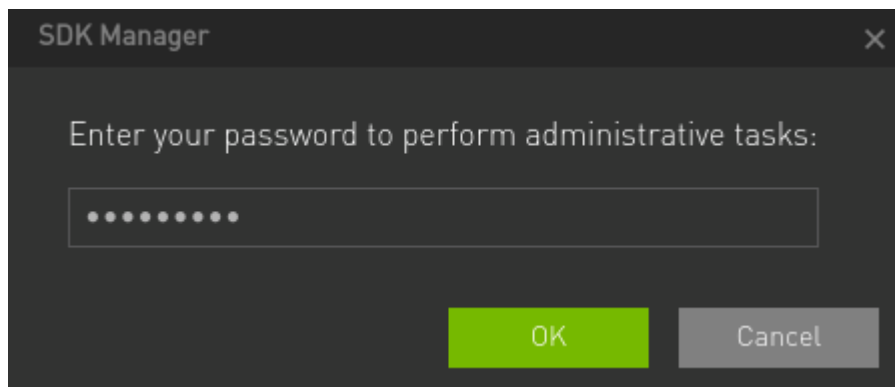


有关下载和安装选项的详细信息，请参阅 [Offline Install](#)。

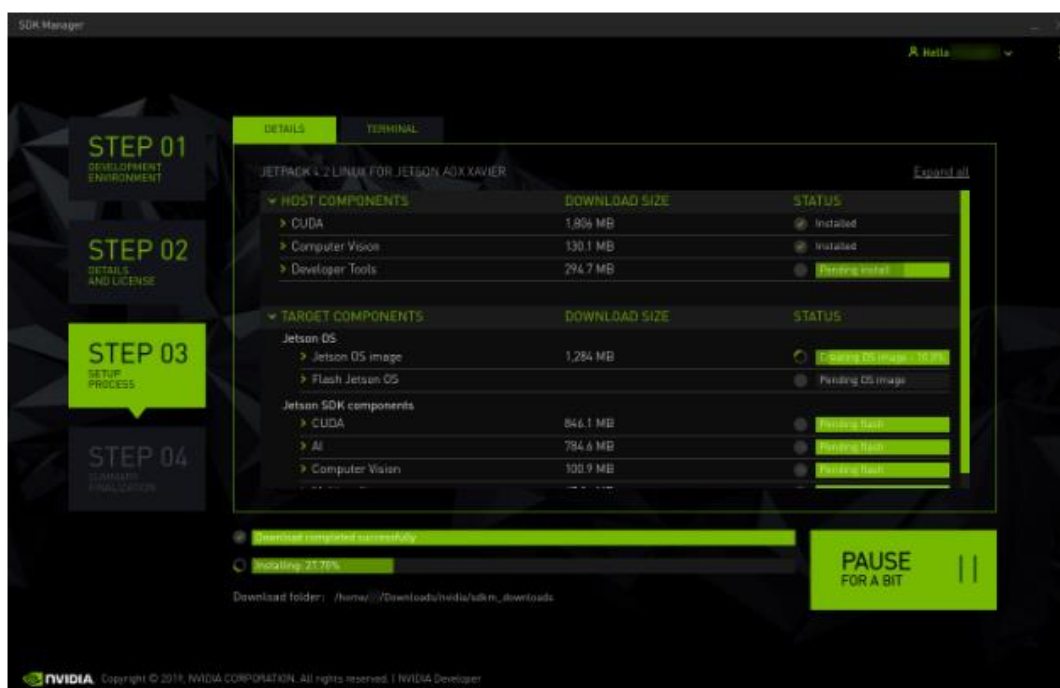
5.选择 Continue 继续进行下一步。

## 第三步:安装

1.在安装开始之前，SDK 管理器会提示您输入 sudo 密码；



2.显示软件下载和安装的进度;



选择暂停/恢复来切换下载和安装过程.

3.在顶部，您可以在细节选项卡和终端选项卡之间切换。Terminal 选项卡显示有关下载和安装的详细信息，并突出显示任何错误;

4.在 Terminal 选项卡上，您可以使用 Filter 文本字段来筛选和搜索特定的信息;

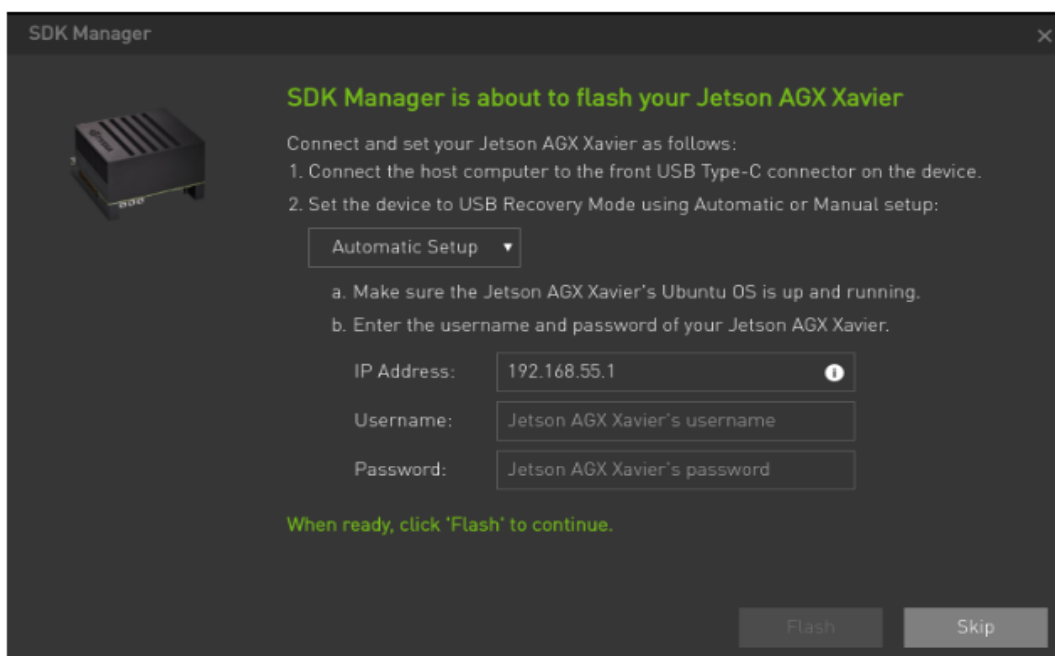
5.SDK 管理器在准备好刷新目标设备时打开一个对话框。提示提供了如何准备您的设备以便为闪烁做好准备的说明。

**Note:**

闪烁对话框中的指令根据主机和目标环境设置而变化

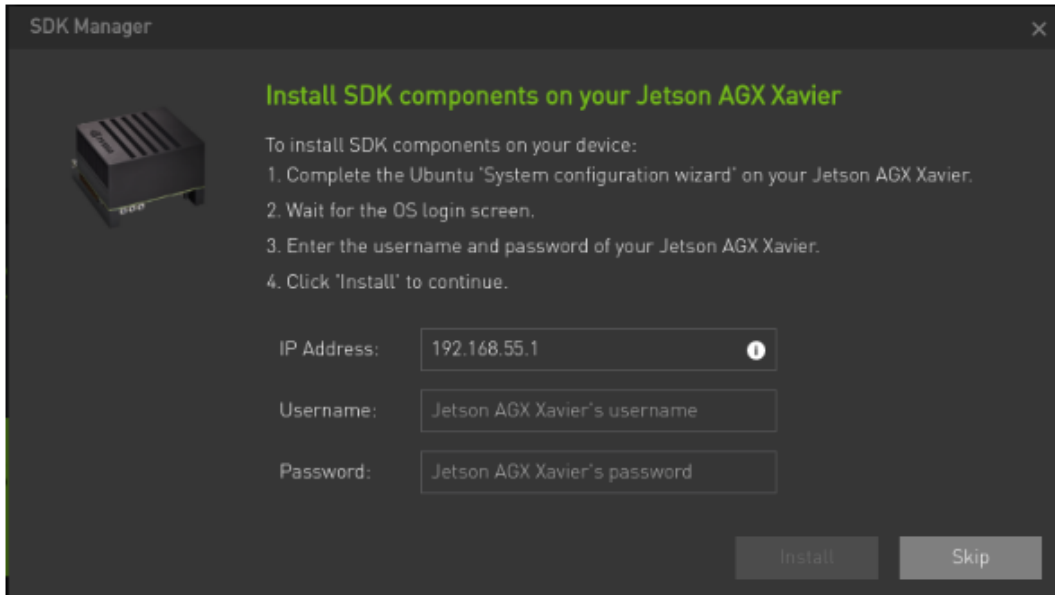
**Note:**

Jetson Nano Developer Kit 用户需要将 microSD 卡插入 Jetson Nano 模块底部的插槽中，否则闪烁过程将失败



6.在 SDK 管理器完成闪烁过程后，连接到您的 Jetson 系统的监视器将显示初始设置提示。

- 作为初始设置过程的一部分，为 Jetson 系统选择用户名和密码；
- 完成初始设置过程后，Jetson 系统将引导到 Linux 桌面；
- 在 SDK 管理器的 flash 后安装对话框中输入相同的用户名和密码。



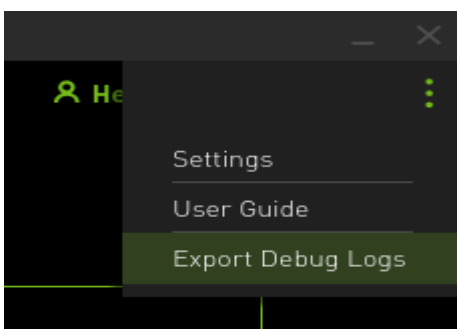
SDK Manager 现在将完成软件库的安装。跳过这个步骤将不会在您的目标硬件上安装任何 SDK 组件，并且将在您的设备上保持一个干净的操作系统。

## 第四步:完成设置

- 1.在步骤 04 总结结束中，有一个已安装组件的总结，以及遇到的任何警告或错误；
- 2.导出调试日志链接为安装期间创建的所有日志文件创建一个 ZIP 文件,此 ZIP 文件位于 SDK 管理器安装程序所在的文件夹路径中 [downloaded all components.](#)

1.

或者,单击菜单图标在窗口的右上角(“⋮”),从下拉菜单中,选择出口调试日志,在  
右上角;



3.有关您可能遇到的任何错误的信息, 请参阅错误消息;

4.单击 Finish 并退出以完成安装.

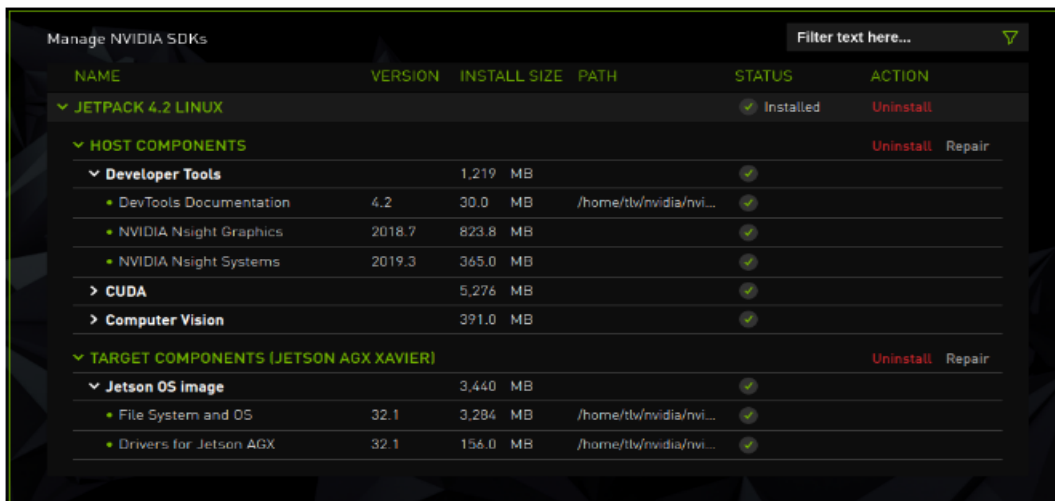
## 2.修复和卸载

更新或卸载系统上的 SDK, 再次启动 SDK Manager

1.步骤 1, 在安装步骤号下, 单击修复/卸载超链接



2.管理 NVIDIA SDKs 屏幕显示您的系统上已经安装了什么,您可以选择是修复损坏的安装、更新现有 SDK 还是卸载 SDK;



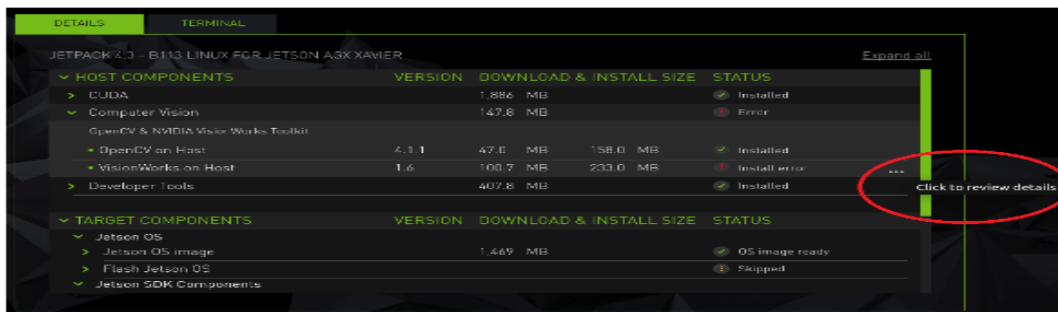
## 2.1 建议恢复步骤

造成各种安装错误的原因有很多。下面是常见安装问题的检查表，可以帮助您从损坏的安装中恢复。

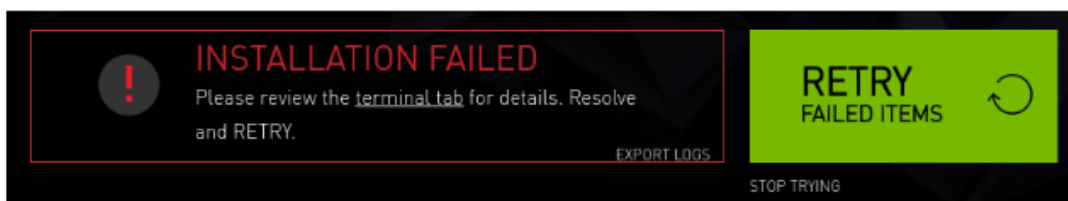
1.检查汇总表以确定哪个组件失败了。

a:以 “Error” 状态展开组;

b:当您找到失败的组件时，单击要重定向到 Terminal 选项卡的安装错误图标右侧的椭圆(...)，该选项卡将显示确切的错误;



2.如果错误与环境问题有关，比如 apt 存储库损坏或缺少必备条件，请尝试手动修复，然后单击重试失败项按钮。



3.重试安装也可在其他两种方式:

a:从第 01 步，使用修复/卸载按钮到管理 NVIDIA sdk 页面。如有需要，展开处于“Broken”状态的 SDK，点击相关部分(主机或目标)修复。





4.在步骤 01, 选择所需的 SDK 并再次运行安装;

5.最后, 尝试卸载并重新安装相关的 SDK.